

ÉCLAIRAGE ET MOBILIER URBAIN CRÉATIFS

COLONNE

COLONNE LUMINEUSE

(Brevet en instance)

NOUVEL ASSEMBLAGE EN ALUMINIUM ET
ACRYLIQUE CHIMIQUEMENT LIÉS

IMAGES HAUTE DÉFINITION DE TEXTURES
VARIÉES APPLIQUÉES SUR LES SURFACES PAR
IMPRESSION NUMÉRIQUE À JET D'ENCRE

TOTALEMENT PRÉFILÉE À BAS VOLTAGE (24 VCC)

ACCENTS DEL INTÉGRÉS

COUCHE TRANSPARENTE UV « DUROCLEAR »
POUR PROTÉGER CONTRE LA DÉCOLORATION ET
LES INTEMPÉRIES



zilux^{MD}
ESTHÉTIQUEMENT LUMINEUX

DONNER VIE À UNE NOUVELLE
DIMENSION ESTHÉTIQUE AVEC UNE
SIGNATURE LUMINEUSE UNIQUE

www.zilux.com

FICHE TECHNIQUE

COLONNE LUMINEUSE (Brevet en instance)

DIMENSION

6.5" x 6.5"

HAUTEUR DISPONIBLE

24" À 10'

COLONNE EN ALUMINIUM ET ACRYLIQUE

NOUVEL ASSEMBLAGE DE COLONNE EN ALUMINIUM ET ACRYLIQUE CHIMIQUEMENT LIÉS. TESTÉE POUR RÉSISTER À DES CHARGES ET DES VENTS PRATIQUEMENT DEUX FOIS PLUS ÉLEVÉS QU'UNE COLONNE STANDARD.

(JUSQU'À 100 LUMEN/WATT)

(VOIR TESTS SUR NOTRE SITE INTERNET)

ÉCLAIRAGE DE LA COLONNE

DES RUBANS DELS BLANCS SONT INTÉGRÉS VERTICALEMENT À L'INTÉRIEUR DE LA COLONNE ET RÉGLÉS À 36 WATTS/MÈTRE.

ACCENT DEL

RUBANS DEL INTÉGRÉS SUR LES 4 COINS DE LA COLONNE, DISSIMULÉS PAR UNE BANDE ACRYLIQUE IMPRIMÉE DE LA MÊME TEXTURE QUE LA COLONNE.

CHOIX DE COULEURS DEL DISPONIBLES EN OPTION:

R RO V B BG J



SYSTÈME À 24 VOLTS

COLONNE PRÉFILÉE À 24 VOLTS.

IMPRESSION NUMÉRIQUE HD

IMAGES HAUTE DÉFINITION DE TEXTURES VARIÉES APPLIQUÉES SUR LES SURFACES PAR IMPRESSION NUMÉRIQUE À JET D'ENCRE.

PROTECTION « DUROCLEAR »

APPLICATION D'UNE COUCHE PROTECTRICE UV « DUROCLEAR » PERMETTANT D'AUGMENTER LA DURABILITÉ À LONG TERME, DE PROTÉGER CONTRE LA DÉCOLORATION ET D'ALLONGER LA DURÉE DE VIE FACE AUX INTEMPÉRIES.

DRIVER

1 DRIVER 96W CLASSE 2 (IP67/120-277V-50/60HZ) FIXÉ À LA BASE DE LA COLONNE EST FACILEMENT ACCESSIBLE ET DÉBRANCHABLE. LE DRIVER INTÈGRE 5 OPTIONS DE GRADATION (RX, TRIAC, 0-10V, 1-10V, 10V PWM).

(2 drivers pour colonne de 8' et plus)

TEMPÉRATURE D'OPÉRATION: -40 °C À 70 °C

PLAQUE D'ANCRAGE ET CACHE - BASE

CERCLES DE BOULONNAGE (IMAGES)

CACHE - BASE IMPRIMÉ INCLUS

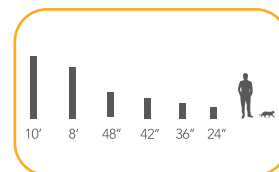
(Pour colonne de 8' et plus)



OPTIONS À CHOISIR

- TEXTURE/COULEUR
- ACCENT DEL SUR LE FÛT ET SUR LE LUMINAIRE
- HAUTEUR

*Voir Fiche de spécification



48''-42''-36''-24''

6,5''

ÉCLAIRAGE ET MOBILIER URBAIN CRÉATIFS

COLONNE

COLONNE ARTISTIQUE

(Brevet en instance)

NOUVEL ASSEMBLAGE EN ALUMINIUM CHIMIQUEMENT LIÉ

IMAGES HAUTE DÉFINITION DE TEXTURES VARIÉES
APPLIQUÉES SUR LES SURFACES PAR IMPRESSION
NUMÉRIQUE À JET D'ENCRE

TOTALEMENT PRÉFILÉE À BAS VOLTAGE (24 VCC)

ACCENTS DEL INTÉGRÉS

COUCHE TRANSPARENTE UV « DUROCLEAR » POUR
PROTÉGER CONTRE LA DÉCOLORATION ET LES
INTEMPÉRIES

LAISSE PASSER LA LUMIÈRE À TRAVERS SES FORMES
CRÉATIVES RÉSULTANT D'UNE CONCEPTION
ARTISTIQUE, FACONNÉE GRÂCE À UNE DÉCOUPE CNC



zilux^{MD}
ESTHÉTIQUEMENT LUMINEUX

DONNER VIE À UNE NOUVELLE
DIMENSION ESTHÉTIQUE AVEC UNE
SIGNATURE LUMINEUSE UNIQUE

www.zilux.com

FICHE TECHNIQUE

COLONNE ARTISTIQUE (Brevet en instance)

DIMENSION

8" x 8"

HAUTEURS DISPONIBLES

36" À 12'

COLONNE EN ALUMINIUM

NOUVEL ASSEMBLAGE DE COLONNE EN ALUMINIUM CHIMIQUEMENT LIÉ. CHAQUE FACE INTÈGRE VERTICALEMENT DIVERS MOTIFS ARTISTIQUES PERFORÉS. TESTÉE POUR RÉSISTER À DES CHARGES ET DES VENTS PRATIQUEMENT DEUX FOIS PLUS ÉLEVÉS Q'UNE COLONNE STANDARD.

(VOIR TESTS SUR NOTRE SITE INTERNET)

DESSIN ARTISTIQUE

DESSIN ARTISTIQUE PAR DÉCOUPE CNC.
DESSIN PERSONNALISÉ SUR DEMANDE.

ÉCLAIRAGE DE LA COLONNE

2 MODULES DEL UNIVERSELS SCELLÉS ET AJUSTÉS À 18 WATTS/2000 LUMENS CHACUN (0-20 WATTS MAX) AVEC PROJECTION À 30 DEGRÉS POUR CRÉER DES EFFETS LUMINEUX À TRAVERS LES DESSINS ARTISTIQUES DE LA COLONNE.

ACCENT DEL

RUBANS DEL BLANCS STANDARDS INTÉGRÉS SUR LES 4 COINS DE LA COLONNE, DISSIMULÉS PAR UNE BANDE ACRYLIQUE IMPRIMÉE DE LA MÊME TEXTURE QUE LA COLONNE. CHOIX DE COULEURS DEL DISPONIBLES EN OPTION :



SYSTÈME À 24 VOLTS

LA COLONNE EST PRÉFILÉE À 24 VOLTS.



IMPRESSION NUMÉRIQUE HD

IMAGES HAUTE DÉFINITION DE TEXTURES VARIÉES APPLIQUÉES SUR LES SURFACES PAR IMPRESSION NUMÉRIQUE À JET D'ENCRE.



PROTECTION « DUROCLEAR »

APPLICATION D'UNE COUCHE PROTECTRICE UV « DUROCLEAR » PERMETTANT D'AUGMENTER LA DURABILITÉ À LONG TERME DE PROTÉGER CONTRE LA DÉCOLORATION ET D'ALLONGER LA DURÉE DE VIE FACE AUX INTEMPÉRIES.

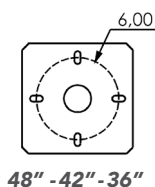
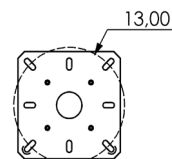
DRIVER

1 DRIVER 96W CLASSE 2 (IP67/120-277V-50/60HZ) FIXÉ À LA BASE DE LA COLONNE EST FACILEMENT ACCESSIBLE ET DÉBRANCHABLE. LE DRIVER INTÈGRE 5 OPTIONS DE GRADATION (RX, TRIAC, 0-10V, 1-10V, 10V PWM).

TEMPÉRATURE D'OPÉRATION: -40 °C À 70 °C

PLAQUE D'ANCRAGE ET CACHE - BASE

CERCLES DE BOULONNAGE (IMAGES)
CACHE - BASE IMPRIMÉ INCLUS
(Pour colonne de 8' et plus)



OPTIONS À CHOISIR

- TEXTURE/COULEUR
- ACCENT DEL SUR LA COLONNE
- HAUTEUR

*Voir Fiche de spécification

